

**Secondary**

# packing power





# 面临的挑战

快销品行业是一个竞争激烈的市场。贵公司力求在产量和效率方面取得最大的成果。可靠性、卫生和安全性、速度以及操作便利性齐头并进的高质量二次包装线一定会为您的成功奠定基础。

同时,在更加个性化生活方式的推动下,现代消费者的选择越来越个性化。我们要求商店货架上有更多的品种选择。这些市场趋势也会影响产品的包装方式。

高性能和定制的组合是可行的:能够带来更快的切换、更短的生产周期和更高水平的操作自动化。挑战在于如何将这种组合转化为最适合贵公司的既创新又紧凑的包装解决方案,即将操作员人数和维护工作量降至最低的解决方案。这就是 BluePrint Automation 的擅长的力量所在。

通过倾听您的需求并将我们的知识和经验转化为创造性的想法和技术,我们将与您一起将贵公司的运营提升到更高水平。通过增加设计的灵活性和建立持久的合作关系,我们将帮助您应对未来的挑战。我们称之为“Thinking into the box”。包装的意义远超人们的想像。

# 服务理念

四十多年前,Blueprint Automation 在包装行业树立了自己的威名。它推出了“Gravity”装箱机,一种适合包装袋装冷冻薯条的具有革命性的机器。它并未在(机器人)技术上投入巨资,而是巧妙地让重力发挥作用。

彼时 Blueprint Automation 的鲜明特色,如今仍贯穿在这个家族企业中。创新是 Blueprint Automation (BPA) 的心跳;它既挑战我们又使我们的工作妙趣横生。我们总是在问,如何才能使客户的包装流程更加简单、高效和可持续。

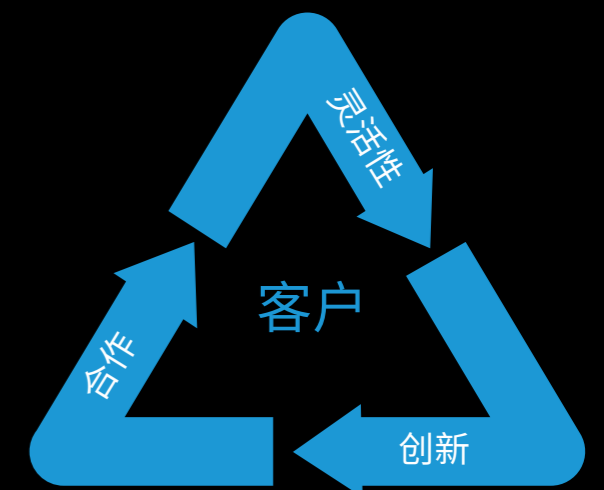
创新从来不会自行发生。它在与客户建立关系的过程中不断发展。创新是一种协作,是想法、愿望、可能性和不可能性的持续交流。这就是我们如此致力于发展合作关系的原因:我们团结共进。这种投入还带来了及时的沟通和灵活的反馈(以及解决方案),这是为客户增值以及在快速变化的世界中继续发挥显著作用不可或缺的。

Blueprint Automation 已成为生产流水线后段包装自动化(如包裹式、拾取和放置式、视觉引导机器人式)领域的国际市场领导者。我们向全球六十个国家的快销品行业交付产线。这听起来令人惊叹,但始终可以追溯到 Bob Prakken 在开发“Gravity 系统”时非常热衷于运用的相同工作原则:对客户的奉献精神、设备快速切换的能力以及抑制不住去突破极限的冲动。



## 可持续 BPA

Blueprint Automation 承担营造永不过时的洁净运行环境的责任。凭借强大的创新能力,我们还为绿色革命做贡献。我们将可持续性融入我们的包装解决方案中。这些解决方案变得更加节能,包装更加有效(减少运输移动),并且可以使用更少和更轻的纸板箱来实现相同的包装效果。





“BPA 将高可靠性和高灵活性整合在一个非常紧凑的解决方案中,我认为这是真正的创新。”

欧洲大型零食生产商运营执行董事 Charles-Etienne Le Renard

### 初级包装流程



**初级产品**  
产品处理  
产品方向  
产品摊平

#### 产品检验

密封测试  
散袋检测  
金属检测  
重量检测  
X 射线异物检测  
产品剔除



### 第三级包装流程

### 集成

OEM 设备制造商设备集成  
交钥匙生产流水线后段解决方案

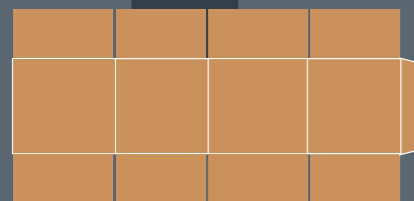
### 服务与支持

新设备的安装、调试  
备件  
维护  
新产品推出  
机器改造  
服务联系人  
24/7 支持  
次日上门保证  
实践和课堂培训

# BPA 二次包装流程

#### 外包装成形

包装箱、托盘和纸盒成型机  
热熔胶或胶带  
包装筐卸垛



#### 包装方式与形式

顶部、侧面装箱  
水平式和立式 (横向或纵向) 装箱  
包裹式

#### 优化装箱

包装箱压紧

#### 包装箱检验

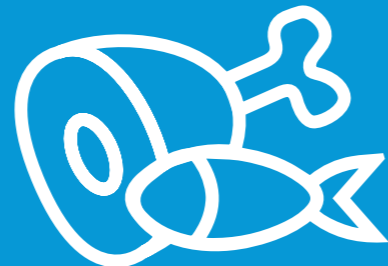
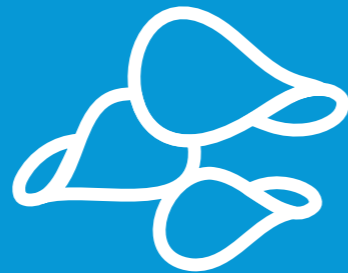
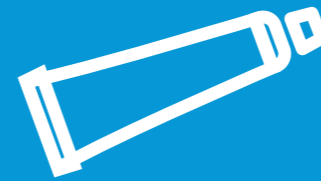
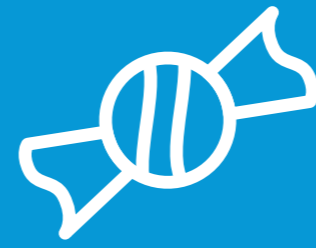
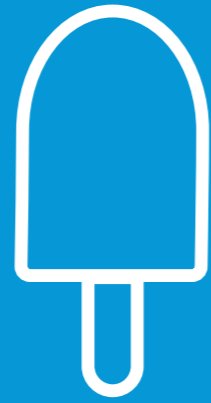
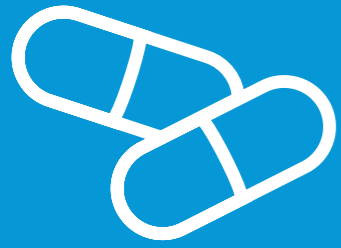
缺少产品  
装箱高度

#### 纸箱封闭

包装箱、托盘和纸盒封闭机  
热熔胶或胶带  
翻盖式应用  
包裹式装箱方式

#### 包装箱处理

包装箱处理  
检验  
标记  
分拣和配送



# 市场

## 冷冻食品


供应给超市的冷冻食品可能是用 BluePrint Automation 制造的机器包装的。BPA 在这一细分市场声誉极佳。我们从袋装马铃薯产品起步，将重点领域扩展到其他食品，如水果和蔬菜、鱼、肉、家禽、海鲜和其他蛋白质。

## 零食

零食市场在不断变化。包装多样，展示精美，设计独特；货架上正掀起消费者争夺战。能够提供定制解决方案的我们在这种动态环境中茁壮成长。我们适合易碎品包装的技术保证了片状食品的安全！

## 其他市场

冰淇淋、烘焙食品、乳品、咖啡、糖果、干燥食品和新鲜农产品。这些食品行业在卫生和质量方面的严格要求，将各个公司导向至 BluePrint Automation。我们的生产流水线后段包装自动化适合这些以及其他需要精心和高效包装的市场。例如个人护理产品、洗涤剂 and 宠物食品。

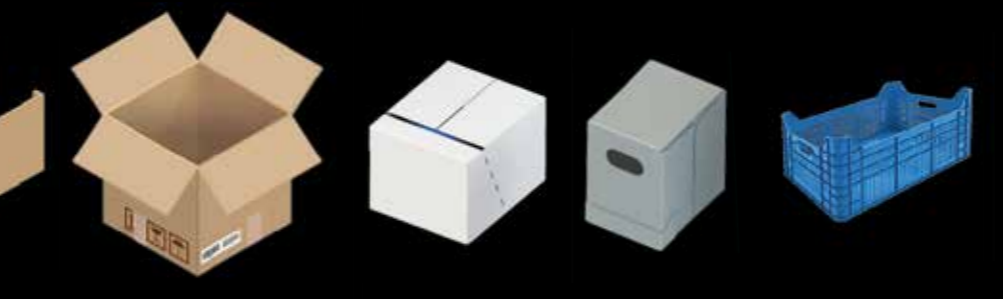


“现今的解决方案  
必须灵活,但必须  
是简单的灵活。”

TreeHouse Foods 工程总监 Bruce Marrale 在谈到 BPA 解决方案时表示

# 建立专属 包装档案

包装箱、包装筐、包裹式纸箱、托盘或纸盒。包装产品的方法有很多。但问题显而易见：哪种二次包装最适合您的产品，以及它是否也适合您的客户？还有：您如何通过更有效地使用存储托盘等方式，最大限度地提高在货架上的展示效果，或改善您的物流流程？BluePrint Automation 乐意就此向您提供建议。我们将共同开发可为您的业务提供最有力支持的二次“包装档案”。然后，我们会将此客户包装档案与我们的其中一套包装线进行匹配。



# 我们仔细询问 我们耐心聆听 我们建立合作

您正在寻找高质量(二次)包装解决方案,并选择 **BluePrint Automation** 作为供应商。我们共同进入一个由五个步骤组成的完整流程。

## 1.研究

每个公司都不尽相同,每个市场也有所差别。一个项目总是从全面评估开始。您真正需要什么?问题背后的问题是什么?只有这样,才能让好奇、专长和创新给我们指引方向。我们的应用工程师的设计初稿已经能反映出您的 BPA 包装解决方案的雏形:为每个客户提供定制服务。

## 2.工程设计

一旦功能细节明确,它们就会转化为设计。在此阶段,会任命一名项目经理。他是您整个项目进行期间的联系人。我们的工程师设计机械和电气细节,并为您的新包装解决方案开发软件。他们的设计会与原始规格进行比较。这是否符合您的需要?如果是,前进到实施阶段。

## 3.实现

我们在自己的工厂制造和组装包装机。我们将现有模块组合成适合您的包装解决方案。这种模块化的方法不仅使我们更加灵活,而且确保了更快的交付。在交付之前,我们会对您的产品进行大量试运行,以确定机器运行是否正常。

## 4.集成

让您的包装机能够在我们的工厂运行是一回事,最终它必须能在您的工厂以最高效率运行。将系统集成到您的操作环境中(包括操作员培训)是一个重要步骤。在此过程中,我们会将对您正常业务运营的干扰降至最低限度。在您的现场完成最终测试程序后,项目经理会将控制权移交给您和您的团队。自动化包装准备就绪!

## 5.服务与支持

试运行成功后,我们的合作关系并未结束。尽管所有 BPA 解决方案都旨在最大限度地减少维护需求,但我们会逐步更新功能和性能,以帮助您延长包装机的生命周期。我们为操作员提供培训并附送大量易懂的文档,并保持 OEM 设备制造商组件库存,以解决您可能遇到的任何故障。这是 BluePrint 的经营之道。我们重视与客户的长期合作关系。





BluePrint Automation bv  
Carrosserieweg 3  
3445 BC Woerden  
The Netherlands  
电话: +31 348 410 999  
电子邮件: sales@blueprintautomation.nl

BluePrint Automation Inc.  
16037 Innovation Drive  
South Chesterfield Virginia 23834  
USA  
电话: +1 8 045 205 400  
电子邮件: sales@blueprintautomation.com

BluePrint Automation (Hangzhou) Co.Ltd  
比培德自动化机械(杭州)有限公司  
Hangzhou China 中国杭州  
电话: + 86 (0)571 56971740  
电子邮件: sales.china@blueprintautomation.nl



**[www.blueprintautomation.com](http://www.blueprintautomation.com)**