

Secondary

packing power



Fresh

Ihre Herausforderungen

Die Konsumgüterindustrie ist ein Markt mit hohem Wettbewerbsdruck. Ihr Unternehmen strebt nach maximalen Ergebnissen und maximaler Effizienz. Sekundärverpackungslinien, die neben Zuverlässigkeit, Hygiene und Sicherheit auch hohe Leistungen und Bedienerfreundlichkeit bieten, können die Grundlage für Ihren Erfolg sein.

Gleichzeitig treffen moderne Verbraucher zunehmend individuelle Entscheidungen basierend auf einem persönlicheren Lebensstil. Wir benötigen eine größere Vielfalt in unseren Ladenregalen. Diese Markttrends wirken sich ebenso darauf aus, wie Ihre Produkte verpackt werden.

Hohe Leistung bei gleichzeitig maßgeschneiderten Lösungen ist eine machbare Kombination, die zu schnelleren Umrüstzeiten, kürzeren Laufzeiten und einem höheren Automatisierungsgrad Ihres Betriebs führt. Die Herausforderung besteht in der Transformation dieser Kombination in eine innovative und kompakte Verpackungslösung mit bestmöglicher Eignung für Ihr Unternehmen. Einer Lösung, mit der sich die Anzahl der Bediener und der Wartungseingriffe minimieren lässt. Genau hier liegt die Stärke von BluePrint Automation.

Wir hören Ihnen zu und bringen unser Wissen und unsere Erfahrung in kreative Ideen und Technologien ein, um Ihren Betrieb gemeinsam in eine neue Dimension zu führen. Mit flexiblen Designmöglichkeiten und einer langfristigen Partnerschaft unterstützen wir Sie bei der Bewältigung zukünftiger Herausforderungen. Wir bezeichnen dies als „Thinking into the box“. Verpackung ist mehr als das Offensichtliche.

Wofür wir stehen

Seit mehr als 40 Jahren ist der Name BluePrint Automation in der Verpackungsbranche etabliert. Das Unternehmen brachte den Schwerkraft-Sammelpacker „Gravity“ auf den Markt, eine revolutionäre Maschine zum Verpacken gefrorener Pommes Frites in Beuteln. Hierbei stand nicht die Investition in (Roboter-) Technologie im Vordergrund, sondern die intelligente Nutzung der Schwerkraft.

Wodurch sich BluePrint Automation damals auszeichnete, charakterisiert das Familienunternehmen auch heute noch. Innovationen sind der zentrale Aspekt von BPA. Sie stellen uns vor Herausforderungen und machen unsere Arbeit ebenso interessant wie abwechslungsreich. Wir stellen uns stets die Frage, wie wir den Verpackungsprozess für unsere Kunden einfacher, effizienter und nachhaltiger gestalten können.

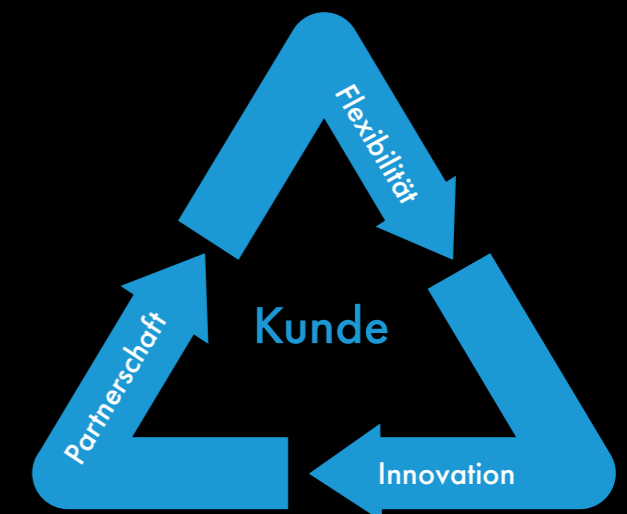
Innovationen entstehen nicht von selbst. Sie entwickeln sich aus der Beziehung zum Kunden. Innovationen sind das Ergebnis von Zusammenarbeit, das Resultat eines kontinuierlichen Austauschs von Ideen, Wünschen, Möglichkeiten und Unmöglichkeiten. Daher engagieren wir uns so sehr für eine Partnerschaft: damit wir gemeinsam in die Zukunft gehen. Dieses Engagement führt ebenfalls zu kurzen Wegen und einer flexiblen Einstellung (und flexiblen Lösungen), ohne die es nicht möglich wäre, dem Kunden einen Mehrwert zu bieten und sich in einer stetigen Veränderungen unterliegenden Welt vom Wettbewerb abzuheben.

BluePrint Automation hat sich zu einem internationalen Marktführer für die Automatisierung von Endverpackungslinien entwickelt, wie beispielsweise Wrap-Around-, Pick and Place- und kameragesteuerte Robotertechnologie. Wir beliefern die Konsumgüterindustrie in mehr als 60 Ländern. Dies klingt beeindruckend, basiert jedoch nach wie vor auf den leidenschaftlich von Bob Prakken verfolgten Prinzipien bei der Arbeit an seinem „Gravity-System“: dem Engagement für den Kunden, der Fähigkeit zu flexiblem Denken und dem Wunsch, Grenzen zu erweitern.



BPA engagiert sich für mehr Nachhaltigkeit

BluePrint Automation übernimmt Verantwortung für eine saubere, zukunftsfähige Umwelt. Mit unserer Innovationsstärke leisten wir ebenfalls einen Beitrag zum Umweltschutz. Wir integrieren Nachhaltigkeit in unsere Verpackungslösungen. Diese Lösungen werden zunehmend energieeffizienter, ermöglichen eine höhere Verpackungseffizienz (wodurch Transportbewegungen reduziert werden) und können mit weniger und dünnerem Kartonmaterial die gleichen Verpackungsergebnisse erzielen.





„BPA kombiniert hohe
Zuverlässigkeit und
hohe Flexibilität
in einer sehr
kompakten Lösung,
die meiner Meinung
nach eine echte
Innovation darstellt“.

Charles-Etienne Le Renard, Managing Director Operations
bei einem großen europäischen Snack-Hersteller

primärer Verpackungsprozess



Primärprodukt
Produkthandling
Produktausrichtung
Produktregalierung

Produktinspektion

Dichtheitsprüfung
Erkennen offener Beutel
Metalldetektion
Kontrollwiegen
Röntgenprüfung
Produktausschleusung

BPA Sekundär-Verpackungsprozess

Integration

Integration von OEM-Komponenten
schlüsselfertige End-of-Line-Lösungen

Service und Support

Installation, Inbetriebnahme
eines neuen Geräts
Ersatzteile
Wartung
Einführung neuer Produkte
Maschinenmodifikationen
Serviceverträge
24/7 Support
garantierter Vor-Ort-Service
am nächsten Tag
Praxis- und Kursschulungen



Kartonaufrichtung

Karton- und Trayaufrichter
Heißbleim oder Klebeband
Kistenentstapelung

Verpackungsformen und Packschemen

Beladung von oben,
von der Seite und Endbeladung
horizontale und vertikale
(hochkant oder quer) Beladung
Wrap-around

Optimieren der Kartonbefüllung

Kartonkompaktierung

Kartoninspektion

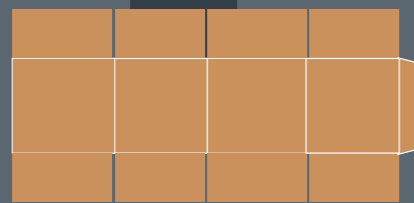
fehlendes Produkt
Füllhöhe

Verschließen der Kartons

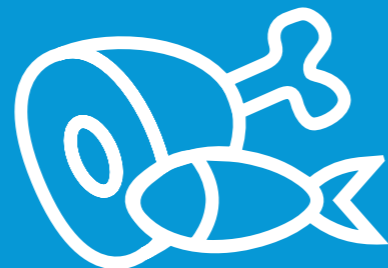
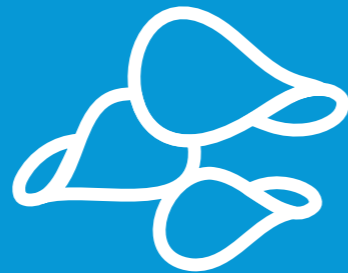
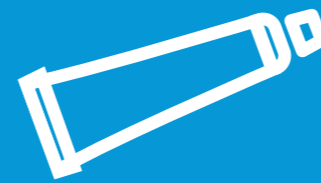
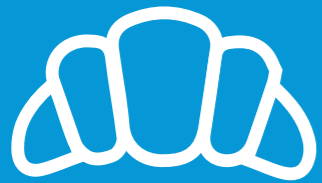
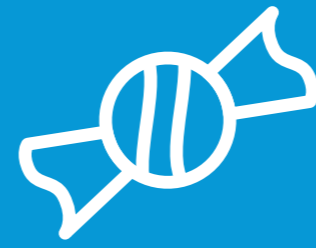
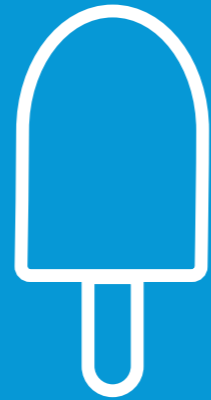
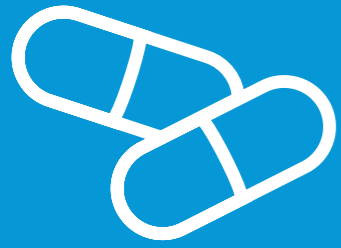
Karton- und Trayverschießer
Heißbleim oder Klebeband
Verdeckelung
Wrap-Around-Stil

Karton-Handling

Karton-Handlinginspektion
Markierung/Codierung
Sortierung und Distribution



tertiärer Verpackungsprozess



Märkte

Tiefkühlkost

Wenn Tiefkühlkost an den Supermarkt geliefert wird, besteht eine hohe Wahrscheinlichkeit, dass sie mit einer Maschine von BluePrint Automation verpackt wurde. BPA hat in diesem Segment eine hohe Reputation erlangt. Beginnend mit der Verpackung von Kartoffelprodukten in Beuteln haben wir unseren Fokus auf andere Lebensmittel ausgeweitet, wie beispielsweise Obst und Gemüse, Fisch, Fleisch, Geflügel, Meeresfrüchte und andere proteinhaltige Nahrungsmittel.

Snacks

Der Snack-Markt unterliegt kontinuierlichen Veränderungen. Vielfältige Verpackungen, attraktive Displays, individuelle Designs – der Kampf um den Kunden findet im Verkaufsregal statt. Optimierte Lösungen sichern unseren Erfolg in dieser dynamischen Umgebung. Unsere Technologie für das Verpacken empfindlicher Nahrungsmittel schützt die Chips!

Andere Märkte

Eiscreme, Backwaren, Molkereiprodukte, Kaffee, Süßwaren, Trockenprodukte und Frischwaren. Die strengen Anforderungen dieser Nahrungsmittelindustrien in Bezug auf Hygiene und Qualität führen Unternehmen zu BluePrint Automation. Unsere End-of-Line-Verpackungsautomatisierung ist für diese und andere Märkte geeignet, in denen eine sorgfältige und effiziente Verpackung benötigt wird. Beispielsweise Körperpflegeprodukte, Reinigungsmittel und Tiernahrung.

„Moderne Lösungen
müssen Flexibilität
bieten, aber auf eine
einfache Weise“.

Bruce Marrale, Director Engineering TreeHouse Foods, im Gespräch über Lösungen von BPA



Ihr Verpackungsprofil

Ob in Kartons, Kisten, Wrap-Arounds oder Trays. Produkt können auf vielfältige Weise verpackt werden. Doch die Frage ist: welcher Sekundärverpackung ist sowohl für Ihre Produkte als auch für den Kunden die bestmögliche Wahl? Ebenso jedoch: Wie können Sie Ihre Präsentation im Ladenregal maximieren oder Ihre Logistikprozesse beispielsweise durch eine effektivere Palettenausnutzung verbessern? BluePrint Automation hilft Ihnen hierbei gerne. Gemeinsam entwickeln wir ein „Sekundärverpackungsprofil“, das Ihr Unternehmen optimal unterstützt. Dieses kundenspezifische Profil wenden wir anschließend auf eine unserer Verpackungslinien an.



Wir stellen Fragen Wir hören zu Wir bieten Partnerschaft



Sie suchen nach einer hochwertigen (Sekundär-) Verpackungslösung und entscheiden sich für BluePrint Automation als Lieferanten. Gemeinsam durchlaufen wir einen aus fünf Schritten bestehenden Prozess.

1. Recherche

Jedes Unternehmen ist anders, jeder Markt verschieden. Ein Projekt beginnt stets mit einer sorgfältigen Bewertung. Was benötigen Sie tatsächlich? Was steht hinter dieser Frage? Hierbei lassen wir uns durch unsere Neugier, Expertise und Innovationsfähigkeit leiten. Bereits der erste Designentwurf unserer Anwendungstechniker verdeutlicht die BPA Verpackungslösung: individuelle Anpassung für jeden Kunden.

2. Engineering

Nachdem die funktionalen Details bestimmt wurden, werden diese in ein Design übertragen. In dieser Phase wird ein Projektmanager ernannt. Dieser ist Ihr Ansprechpartner innerhalb des Projekts. Unsere Techniker entwerfen die mechanischen sowie elektrischen Details und entwickeln die Software für Ihre neue Verpackungslösung. Ihr Design wird mit den ursprünglichen Spezifikationen verglichen. Ist dies genau das, was Sie benötigen? Falls ja, kann mit der Implementierung begonnen werden.

3. Realisierung

Wir entwickeln und montieren die Verpackungsmaschinen in unseren Produktionsstätten. Wir kombinieren bestehende Module in der für Sie am besten geeigneten Verpackungslösung.

Dieses modulare Konzept ermöglicht uns nicht nur Flexibilität, sondern gewährleistet ebenfalls eine kürzere Lieferzeit. Vor der Auslieferung führen wir umfassende Testläufe mit Ihren Produkten durch und bestimmen so, ob die Maschine wie vorgesehen funktioniert.

4. Integration

Die Inbetriebnahme Ihrer Verpackungsmaschine an unserem Standort ist jedoch nur ein Teil der Lösung, denn letztlich muss sie in Ihrer Produktionsstätte mit maximaler Effizienz arbeiten. Die Integration des Systems in Ihre Betriebsumgebung, einschließlich Bedienschulung, ist ein wichtiger Schritt. Hierbei minimieren wir Unterbrechungen Ihres regulären Geschäftsbetriebes. Nach einem abschließenden Test an Ihrem Standort übergibt der Projektmanager die Kontrolle an Sie und Ihr Team. Bereit für automatisiertes Verpacken!

5. Service und Support

Nach der erfolgreichen Inbetriebnahme ist unsere Partnerschaft nicht beendet. Wenngleich alle BPA Lösungen für einen minimalen Wartungsbedarf konzipiert wurden, aktualisieren wir im Laufe der Zeit die Funktionalitäten und die Leistung, damit Sie die Nutzungsdauer Ihrer Verpackungsmaschine verlängern können. Wir bieten Bedienschulungen mit umfassender und verständlicher Dokumentation und können OEM-Komponenten ab Lager liefern, um etwaige Fehlfunktionen zu beheben. Das bietet Ihnen BluePrint. Wir legen Wert auf langfristige Partnerschaften mit unseren Kunden.





BluePrint Automation BV
Carrusserieweg 3
3445 BC Woerden
Niederlande
T: +31 348 410 999
E: sales@blueprintautomation.nl

BluePrint Automation Inc.
16037 Innovation Drive
South Chesterfield Virginia 23834
USA
T: +1 8 045 205 400
E: sales@blueprintautomation.com



www.blueprintautomation.com