

**Secondary**

# packing power







# Vos défis

Le secteur des aliments surgelés est un marché hautement concurrentiel. Votre entreprise s'efforce d'obtenir un résultat maximal en termes de rendement et d'efficacité. Des lignes d'emballage secondaire de haute qualité, dans lesquelles le remplissage optimisé des caisses, la fiabilité, l'hygiène, la sécurité, la vitesse et la facilité d'utilisation vont de pair, pourraient bien être la base de votre succès.

Vos clients du secteur de la restauration exigent des réductions de coûts d'emballage et de transport, tout en continuant à recevoir des produits de la plus haute qualité. Dans le même temps, les choix des consommateurs modernes deviennent plus individuels, motivés par un style de vie plus personnel. En tant que consommateurs, nous exigeons une plus grande diversité dans nos rayons de produits surgelés. Ces tendances du marché ont également une incidence sur la manière dont vos produits sont emballés.

Haute performance et personnalisation, la combinaison est possible : cela se traduit par des cadences plus élevées pour le secteur de la restauration, des changements de recette plus rapides et des cycles de production plus courts pour les produits au détail, le tout avec des niveaux d'automatisation plus élevés pour l'ensemble de votre fonctionnement opérationnel. Le défi consiste à transformer cette combinaison en une solution d'emballage innovante et compacte qui convient le mieux à votre entreprise ; une solution qui minimise le nombre d'opérateurs et la maintenance. C'est là que réside la puissance de BluePrint Automation.

En écoutant vos besoins et en traduisant nos connaissances et notre expérience en idées créatives et en technologie, nous ferons passer votre fonctionnement opérationnel au niveau supérieur ensemble. En ajoutant de la flexibilité dans la conception et en favorisant un partenariat durable, nous vous aiderons à relever les défis de l'avenir. C'est ce que représente notre slogan « Thinking into the box ». L'emballage va au-delà de ce que l'on voit.



# Ce que nous défendons

Il y a plus de quarante ans, BluePrint Automation a établi sa notoriété dans l'industrie de l'emballage. Elle a lancé l'encaissage avec « Gravity », une machine révolutionnaire pour l'emballage de sachets de frites surgelées. Non pas en investissant massivement dans la technologie (robotique), mais en laissant intelligemment la gravité faire son travail.

Ce qui caractérisait BluePrint Automation à l'époque est toujours présent dans l'entreprise familiale aujourd'hui. L'innovation est au cœur de BPA ; elle nous met au défi et rend notre travail intéressant et divertissant. Nous nous demandons toujours comment rendre le processus d'emballage de nos clients plus simple, plus efficace et plus durable.

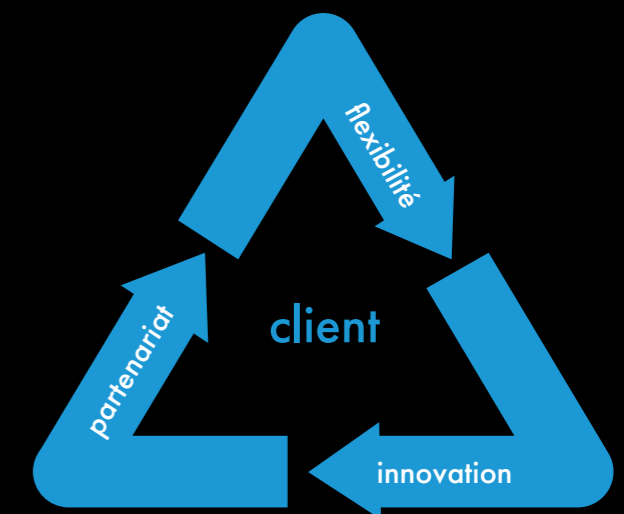
L'innovation ne tombe pas du ciel. Elle évolue au cours de la relation avec le client. L'innovation est une collaboration, un échange continu d'idées, de souhaits, de possibilités et d'impossibilités. C'est pourquoi nous sommes si attachés au partenariat : ensemble, nous allons de l'avant. Cet engagement se traduit également par des lignes de communication courtes et une attitude (et des solutions) flexible, nécessaires pour apporter une valeur ajoutée au client et pour continuer à faire la différence dans un monde qui évolue rapidement.

BluePrint Automation est devenu un leader international du marché de l'automatisation de l'emballage en fin de ligne, avec les technologies Wrap-Around, les Robots Pick & Place et les lignes robotisées avec vision. Notre parc de machines s'étend sur soixante pays du monde entier dans le secteur des biens de consommation. Tout cela peut paraître impressionnant, mais il faut toujours remonter aux mêmes principes que Bob Prakken a appliqués avec passion lorsqu'il travaillait sur son « système Gravity » : le dévouement au client, la capacité à changer rapidement et l'envie irrésistible de repousser les limites.



## **BPA : durabilité**

BluePrint Automation assume la responsabilité d'un environnement de vie propre et à l'épreuve du temps. Avec notre force d'innovation, nous contribuons également à la révolution verte. Nous intégrons la durabilité dans nos solutions d'emballage. Ces solutions sont de plus en plus économes en énergie, permettent d'emballer plus efficacement (réduisant les mouvements de transport) et peuvent utiliser moins de carton et être plus légères pour le même résultat d'emballage.







« BPA réunit une grande fiabilité et une grande flexibilité dans une solution très compacte, ce qui, selon moi, constitue une véritable innovation ».

Charles-Etienne Le Renard, directeur général des opérations  
chez un grand fabricant européen de snacks

## processus d'emballage primaire



**produit primaire**  
manipulation produit  
orientation produit  
égalisation produit

### inspection produit

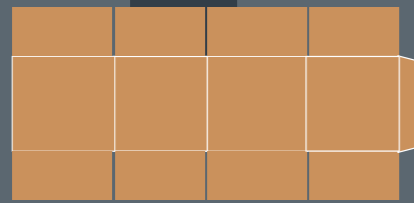
test d'étanchéité  
détection de sachet ouvert  
détection de métaux  
contrôle pondéral  
rayons X  
rejet produit

# Processus d'emballage secondaire BPA



### mise en volume du contenant

formation des caisses,  
barquettes et cartons  
colle thermofusible ou ruban adhésif  
dépilage des bacs plastique



### types et plans de rangement

**encaissage**  
chargement par le haut et par le côté  
chargement horizontal et vertical  
(paysage ou portrait)  
wrap-around

### optimisation du remplissage

**des caisses**  
compactage de caisse

### inspection caisse

produit manquant  
hauteur de remplissage

### fermeture du contenant

fermeuse de caisses,  
barquettes et cartons  
colle thermofusible  
ou ruban adhésif  
pose de couvercle  
style wrap-around

### manipulation caisses

manipulation caisses inspection  
marquage  
triage et distribution



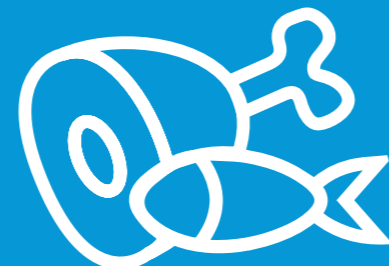
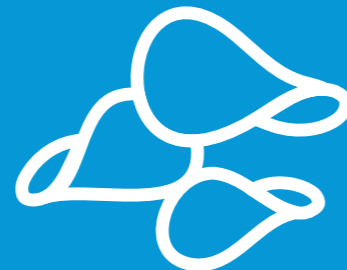
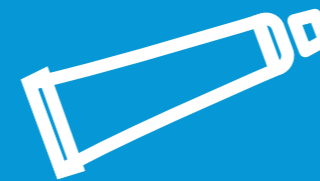
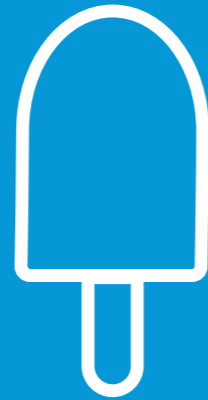
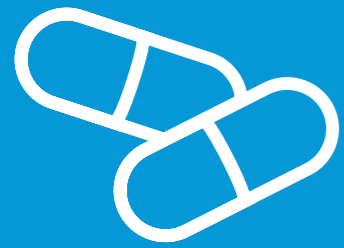
## processus d'emballage tertiaire

### intégration

intégration d'équipement OEM  
solutions de fin de ligne clés en main

### service et assistance

installation, mise en service  
du nouvel équipement  
pièces détachées  
maintenance  
introductions de nouveaux formats  
modifications de machines  
contrats de service  
assistance 24/7  
garantie sur site le jour suivant  
formation pratique  
et en salle de classe



# Marchés

## Aliments surgelés

Lorsque des aliments surgelés sont livrés en supermarché, il y a de fortes chances qu'ils soient emballés par une machine de BluePrint Automation. BPA s'est forgée une grande réputation dans ce secteur. En commençant par les produits de pommes de terre sous sachets, nous avons élargi notre champ d'action à d'autres aliments tels que les fruits et légumes, le poisson, la viande, la volaille, les fruits de mer et d'autres protéines.


## Snacks

Le marché des snacks est en constante évolution. Des emballages variés, des présentoirs attrayants, des conceptions distinctes : la bataille pour le consommateur se joue dans les rayons. En offrant des solutions personnalisées, nous prospérons dans cet environnement dynamique. Notre technologie pour les emballages délicats permet de conserver les chips en toute sécurité !

## Autres marchés

Crème glacée, produits de boulangerie, produits laitiers, café, confiserie, aliments secs et produits frais. Les exigences strictes du secteur alimentaire en matière d'hygiène et de qualité orientent les entreprises vers BluePrint Automation. Notre automatisation des emballages en fin de ligne convient à ces marchés et à d'autres où un emballage soigné et efficace est requis. Par exemple, les produits de soins personnels, les nettoyeurs pour la maison et les aliments pour animaux.





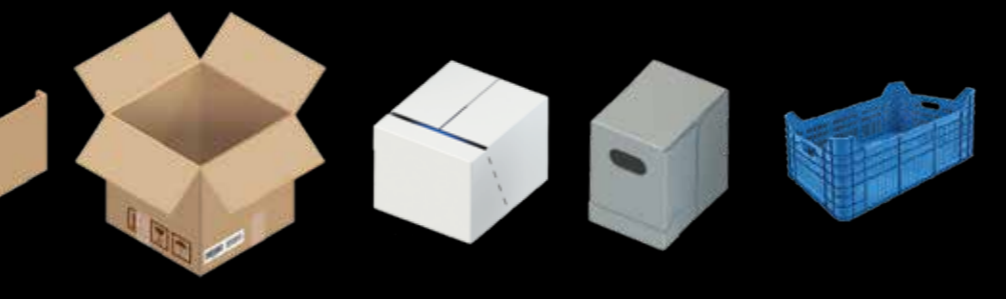
« Les solutions  
d'aujourd'hui doivent  
être flexibles mais  
également simples ».

Bruce Marrale, Directeur de l'ingénierie TreeHouse Foods, parlant des solutions BPA



# Votre profil d'emballage

Une caisse américaine, un bac plastique, un wrap-around ou une barquette. Il existe de nombreuses façons d'emballer des produits. Mais la question est bien sûr : quel contenant secondaire convient le mieux à vos produits et satisfait-il également vos clients ? Et également : comment maximiser votre présentation dans les rayons du magasin ou améliorer votre processus logistique en utilisant, par exemple, plus efficacement les palettes de stockage ? BluePrint Automation se fera un plaisir de vous conseiller sur ce sujet. Ensemble, nous développerons un « profil d'emballage » secondaire qui correspondra au mieux à vos contraintes d'entreprise. Nous nous assurerons ensuite que notre ligne d'emballage sera compatible avec votre profil personnalisé.



# Nous demandons nous écoutons nous établissons des partenariats

**Vous êtes à la recherche d'une solution d'emballage (secondaire) de haute qualité et vous choisissez BluePrint Automation comme fournisseur. Nous entrons ensemble dans un processus approfondi comprenant cinq étapes.**

## 1. Recherche

Chaque entreprise est différente, chaque marché est différent. Un projet commence toujours par une évaluation approfondie. De quoi avez-vous réellement besoin ? Quelle est la question qui se cache derrière la question ? Ce faisant, nous nous laissons guider par notre curiosité, notre expertise et notre innovation. La première ébauche de conception de nos ingénieurs d'application montre déjà les prémices de votre solution d'emballage de BPA : la personnalisation pour chaque client.

## 2. Engineering

Une fois que les détails fonctionnels sont clarifiés, ils sont traduits en une conception. Dans cette phase, un chef de projet est désigné. Il est votre point de contact tout au long du projet. Nos ingénieurs conçoivent les détails mécaniques et électriques, et développent le logiciel de votre nouvelle solution d'emballage. Leur conception est comparée aux spécifications initiales. Correspond-elle exactement à ce dont vous avez besoin ? Si oui, alors passons à la mise en œuvre.

## 3. Réalisation

Nous construisons et assemblons les machines d'emballage dans nos usines. Nous combinons les modules existants pour créer la solution d'emballage qui vous convient.

Cette approche modulaire nous rend non seulement flexibles, mais garantit également une livraison plus rapide. Avant la livraison, nous effectuons des cycles de test approfondis avec vos produits afin de déterminer si la machine fonctionne comme il se doit.

## 4. Intégration

Faire en sorte que votre machine d'emballage soit opérationnelle dans nos locaux est une chose, mais en fin de compte, elle doit surtout fonctionner avec une efficacité maximale dans votre usine. L'intégration du système dans votre environnement opérationnel, y compris la formation des opérateurs, est une étape importante. Ce faisant, nous minimisons les perturbations de vos activités quotidiennes. Après une procédure de test final sur votre site, le chef de projet vous transmet la gestion, à vous et à votre équipe. Prêt pour l'emballage automatisé !

## 5. Service et assistance

Après une mise en service réussie, notre partenariat ne s'arrête pas là. Bien que toutes les solutions BPA soient conçues pour minimiser les besoins de maintenance, nous mettons à jour les fonctionnalités et les performances au fil du temps pour vous aider à prolonger le cycle de vie de votre machine d'emballage. Nous assurons la formation des opérateurs à l'aide d'une documentation complète et compréhensible, et maintenons en stock les divers composants pour résoudre tout dysfonctionnement que vous pourriez rencontrer. C'est la méthode BluePrint. Nous apprécions les partenariats à long terme avec nos clients.





BluePrint Automation B.V.  
Carrusserieweg 3  
3445 BC Woerden  
Pays Bas  
Tél. : +31 348 410 999  
E-mail : sales@blueprintautomation.nl

BluePrint Automation Inc.  
16037 Innovation Drive  
South Chesterfield, Virginia 23834  
États-Unis  
Tél. : +1 8 045 205 400  
E-mail : sales@blueprintautomation.com



[www.blueprintautomation.com](http://www.blueprintautomation.com)